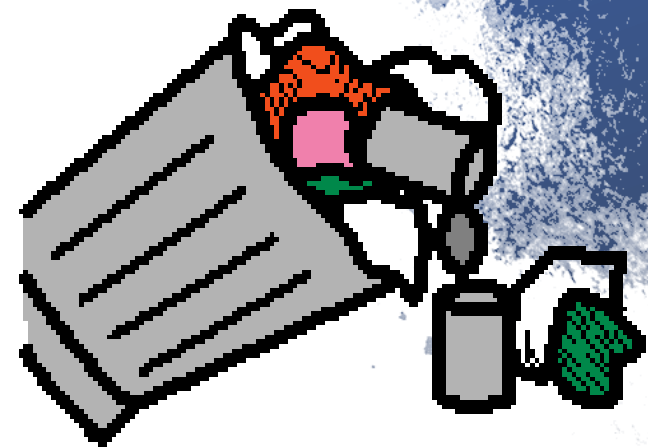


„ŚMIECIOLANDIA”

Autor Marcin Brykczyński

Opracowanie A. Wiśniewska

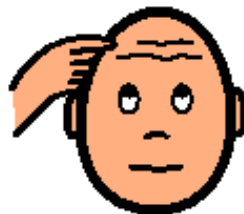
Grafika program: znaki graficzne PCS z programu BOARDMAKER Tobii Dynavox
Zdjęć firmowe zasoby własne



człowiek



wysila



głowę



robić



nowe



Człowiek wciąż wysila głowę,
By wytwarzać rzeczy nowe,

śmieci



stare



nieładne



wokół



rozzucać

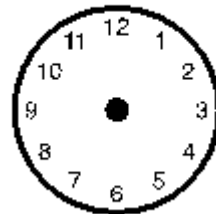


A zużyte, niezbyt ładnie,
Rzuca wkoło, gdzie popadnie.

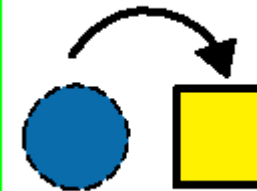
człowiek



z czasem



zmieni



Ziemię



wysypisko śmieci



Tym sposobem właśnie, z czasem,
Produkuje śmieci masę
I gdy ktoś go nie oświeci,
Zmieni Ziemię w kupę śmieci.

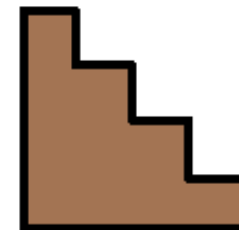
śmieci



dom



schody



las



park



Śmieci w domu i na schodach,
W lasach, parkach i ogrodach,

śmieci



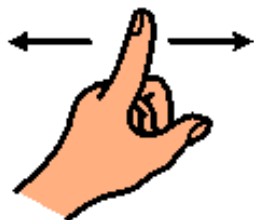
rzeka



jezioro



nie wolno



Śmieci w rzece i w jeziorze;
Uff! Tak dalej być nie może!

stop





By się z plagi tej wyleczyć,
Nie kupujcie zbędnych rzeczy.
Unikajcie sztucznych tworzyw,
Których nie ma jak rozłożyć.

bardzo dobrze



sprzątać



wyrzucać śmieci



zrób spacer

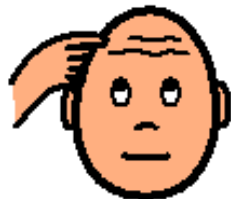


wyrzucać śmieci



Dobrze też jest często sprzątać,
Zbierać śmieci, nawet w kątach.
Do śmietnika spacer krótki
Też mieć może dobre skutki.

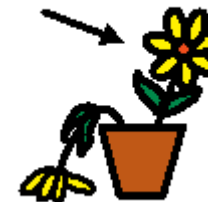
myśleć



natura



żyć



dzieciom



śmieciom



Myślcie również o NATURZE,
Żeby w zgodzie z nią żyć dłużej
I pomóżcie innym dzieciom
Wydać wojnę wszystkim śmieciom.



DBAJMY O ŚRODOWISKO!

